

STATISTIK AKTUELL

TOURISMUS

Ankommende Gäste und Übernachtungen in Karlsruhe
im Oktober 2017

ERLÄUTERUNG

Grundlage für die Ergebnisse sind die Daten aus der Beherbergungsstatistik des Statistischen Landesamtes Baden-Württemberg.

Seit Januar 2012 werden Beherbergungsstätten mit zehn und mehr Betten sowie Campingplätze mit zehn und mehr Stellplätzen zur vorübergehenden Beherbergung (unter zwei Monaten) von Gästen erfasst.

Bei den hier veröffentlichten Zahlen handelt es sich um vorläufige Ergebnisse, die sich aufgrund nachträglicher Meldungen im Jahresverlauf noch verändern können.

IMPRESSUM

Stadt Karlsruhe

Amt für Stadtentwicklung
Zähringerstraße 61
76133 Karlsruhe

Leiterin:

Dr. Edith Wiegelmann-Uhlig

Bereich:

Statistikstelle
Andrea Rosemeier

Bearbeitung:

Alexander Süß

Layout:

Stefanie Groß

Telefon: 0721 133-1230

Fax: 0721 133-1239

E-Mail: statistik@karlsruhe.de

Internet: statistik.karlsruhe.de

Stand:

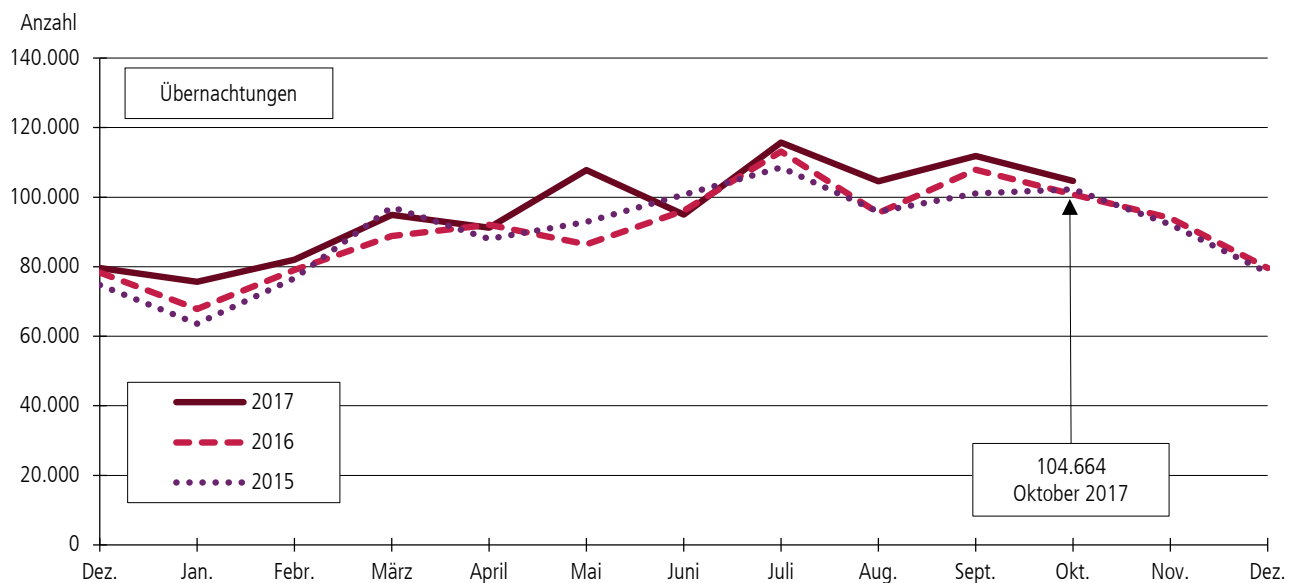
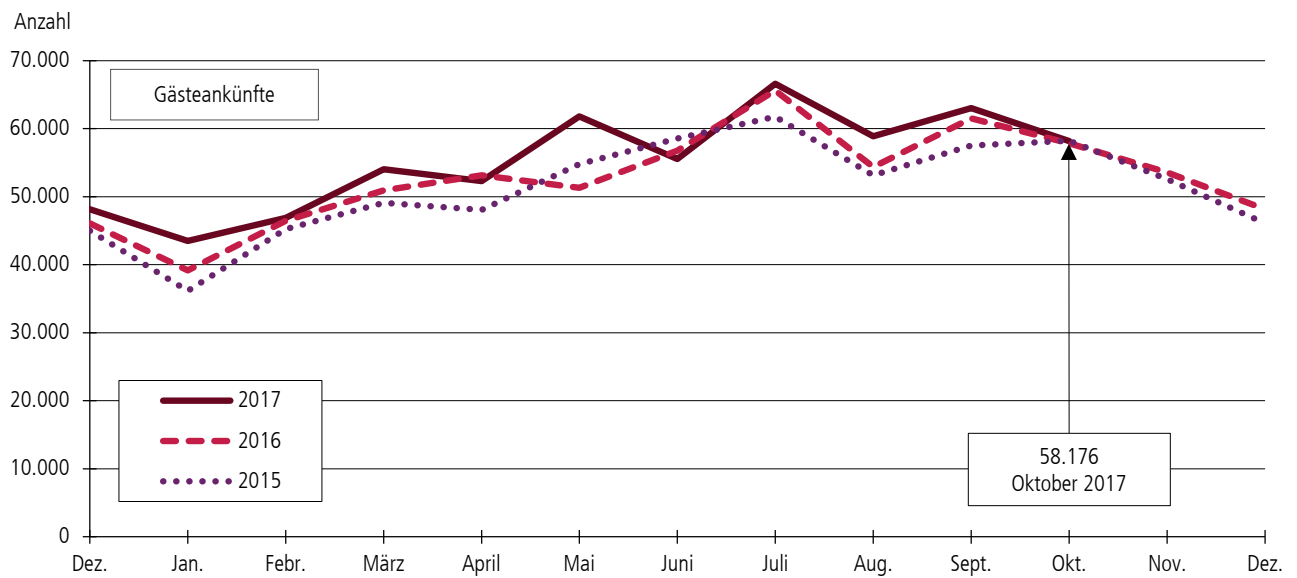
Dezember 2017

© Stadt Karlsruhe

Alle Rechte vorbehalten. Ohne ausdrückliche Genehmigung des Herausgebers ist es nicht gestattet, diese Veröffentlichung oder Teile daraus zu vervielfältigen oder in elektronischen Systemen anzubieten.



ANKÜNDFTE UND ÜBERNACHTUNGEN IN KARLSRUHE



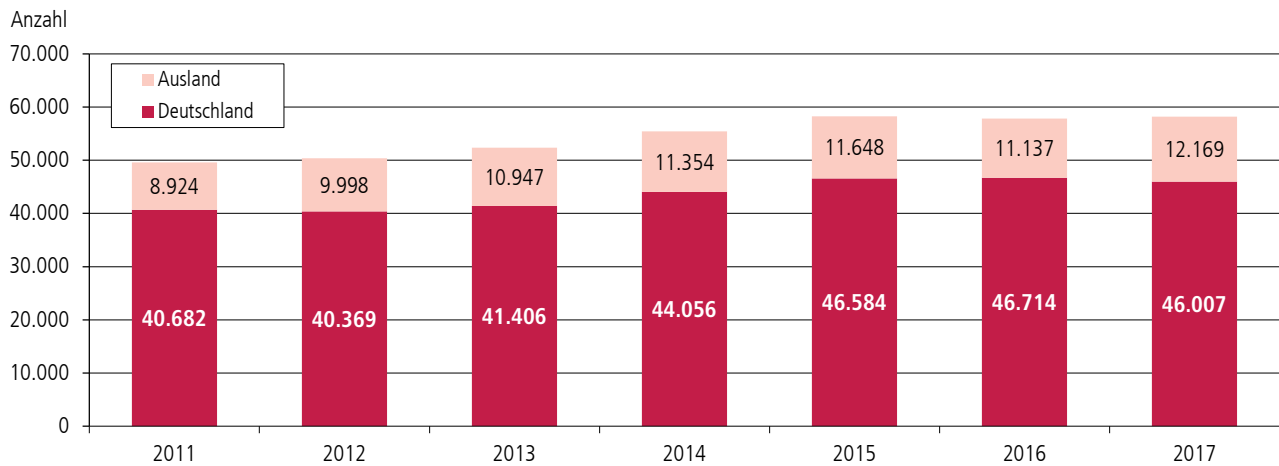
Monatsergebnis	Oktober 2017	Oktober 2016	Jahresergebnis	2017 insgesamt	Veränderung zum Vorjahreszeitraum	
					absolut	in %
Anzahl der Schlafgelegenheiten	7.005	6.964	Ankünfte insgesamt	560.699	23.576	4,4
Auslastung der Schlafgelegenheiten (in %)	49,8	47,6	davon Gäste			
Aufenthaltsdauer (in Tagen)	1,8	1,7	aus Deutschland	430.561	15.225	3,7
			aus dem Ausland	130.138	8.351	6,9
			Übernachtungen insg.	983.355	55.705	6,0
			davon Gäste			
			aus Deutschland	729.891	34.174	4,9
			aus dem Ausland	253.464	21.531	9,3

Nur bei Betrieben¹ mit mindestens 25 Gästezimmern

Anzahl der Gästezimmer	3.491	3.559
Gästezimmerauslastung (in %)	67,2	66,6

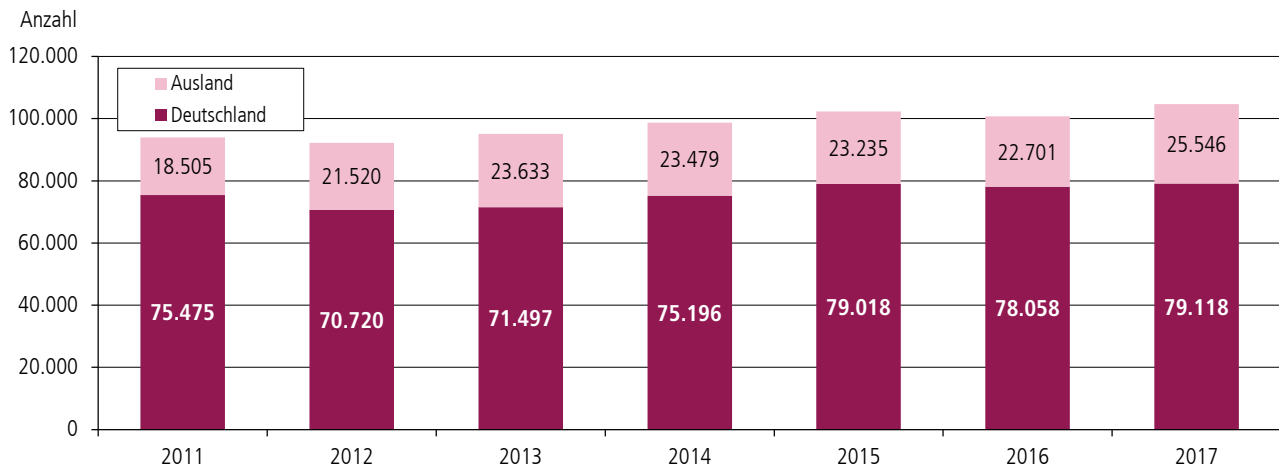
¹ Nur Hotelleriebetriebe: Hotels, Hotels garnis, Pensionen, Gasthöfe. Ohne sonstige Betriebe.

ANKÜNFTE IN KARLSRUHE IM OKTOBER NACH HERKUNFT¹



¹ Ausland inklusive Ankünfte von Personen ohne Regionalzuordnung.

ÜBERNACHTUNGEN IN KARLSRUHE IM OKTOBER NACH HERKUNFT¹

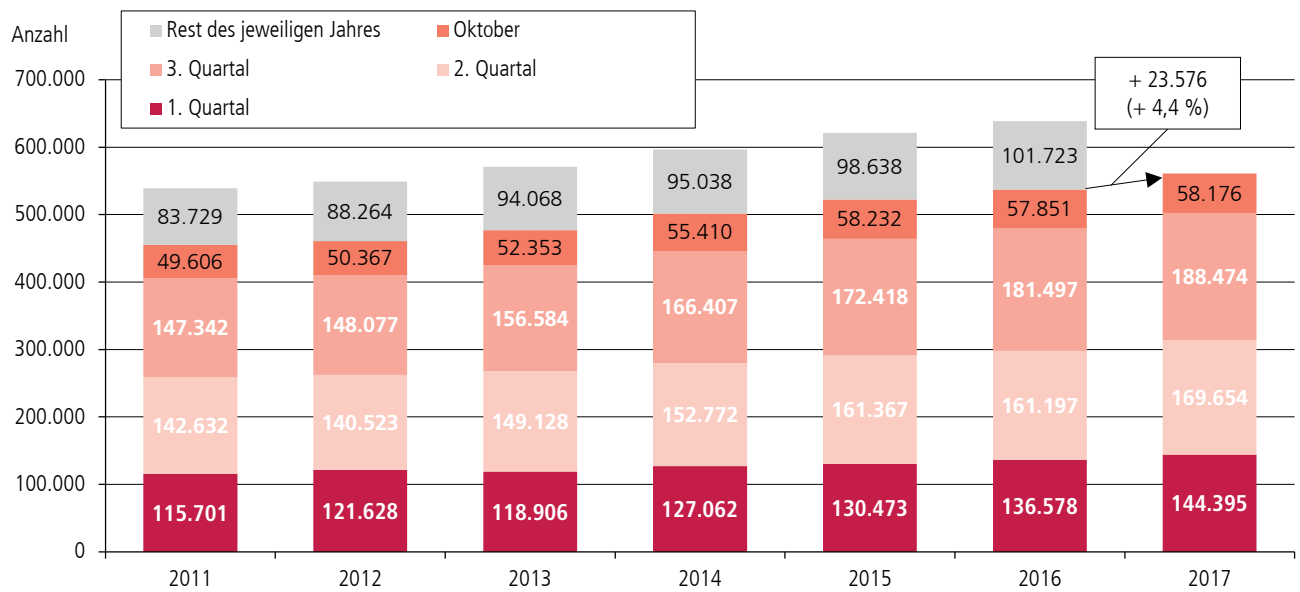


¹ Ausland inklusive Übernachtungen von Personen ohne Regionalzuordnung.

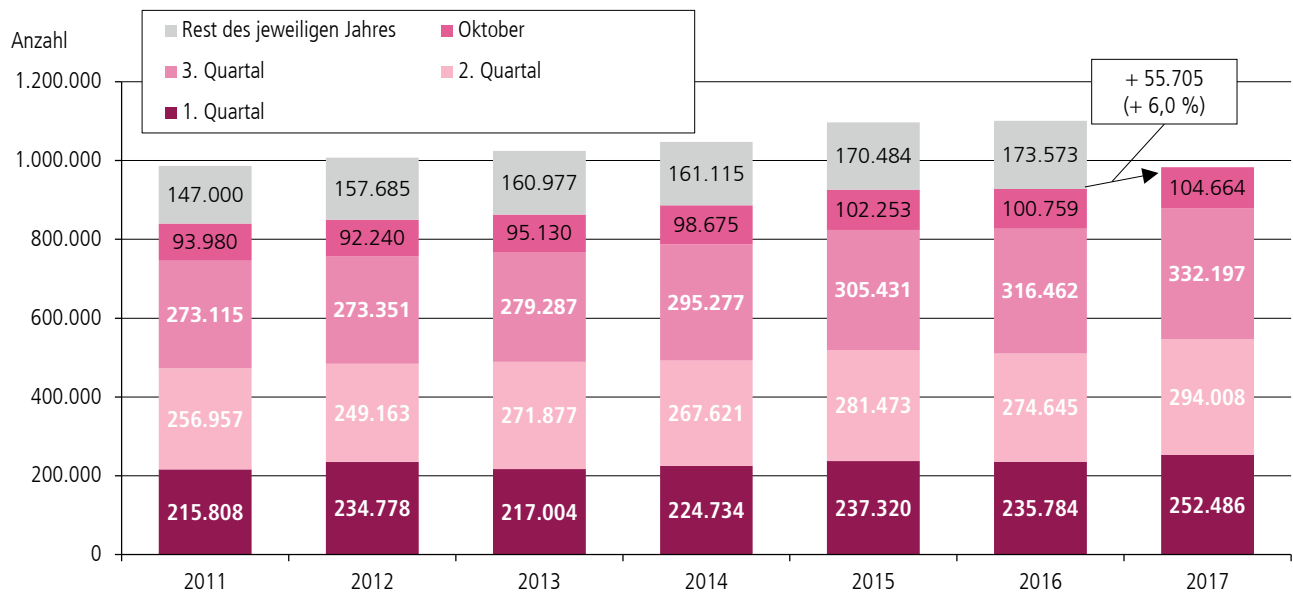
ANKÜNFTE UND ÜBERNACHTUNGEN IN KARLSRUHE IM OKTOBER: VERÄNDERUNG ZUM VORJAHRESMONAT

Herkunftsgebiet		2012 zu 2011	2013 zu 2012	2014 zu 2013	2015 zu 2014	2016 zu 2015	2017 zu 2016
Ankünfte							
Ausland	Anzahl	1.074	949	407	294	-511	1.032
	%	12,0	9,5	3,7	2,6	-4,4	9,3
Deutschland	Anzahl	-313	1.037	2.650	2.528	130	-707
	%	-0,8	2,6	6,4	5,7	0,3	-1,5
Insgesamt	Anzahl	761	1.986	3.057	2.822	-381	325
	%	1,5	3,9	5,8	5,1	-0,7	0,6
Übernachtungen							
Ausland	Anzahl	3.015	2.113	-154	-244	-534	2.845
	%	16,3	9,8	-0,7	-1,0	-2,3	12,5
Deutschland	Anzahl	-4.755	777	3.699	3.822	-960	1.060
	%	-6,3	1,1	5,2	5,1	-1,2	1,4
Insgesamt	Anzahl	-1.740	2.890	3.545	3.578	-1.494	3.905
	%	-1,9	3,1	3,7	3,6	-1,5	3,9

ANKÜNFTE IN KARLSRUHE VON JANUAR BIS OKTOBER



ÜBERNACHTUNGEN IN KARLSRUHE VON JANUAR BIS OKTOBER

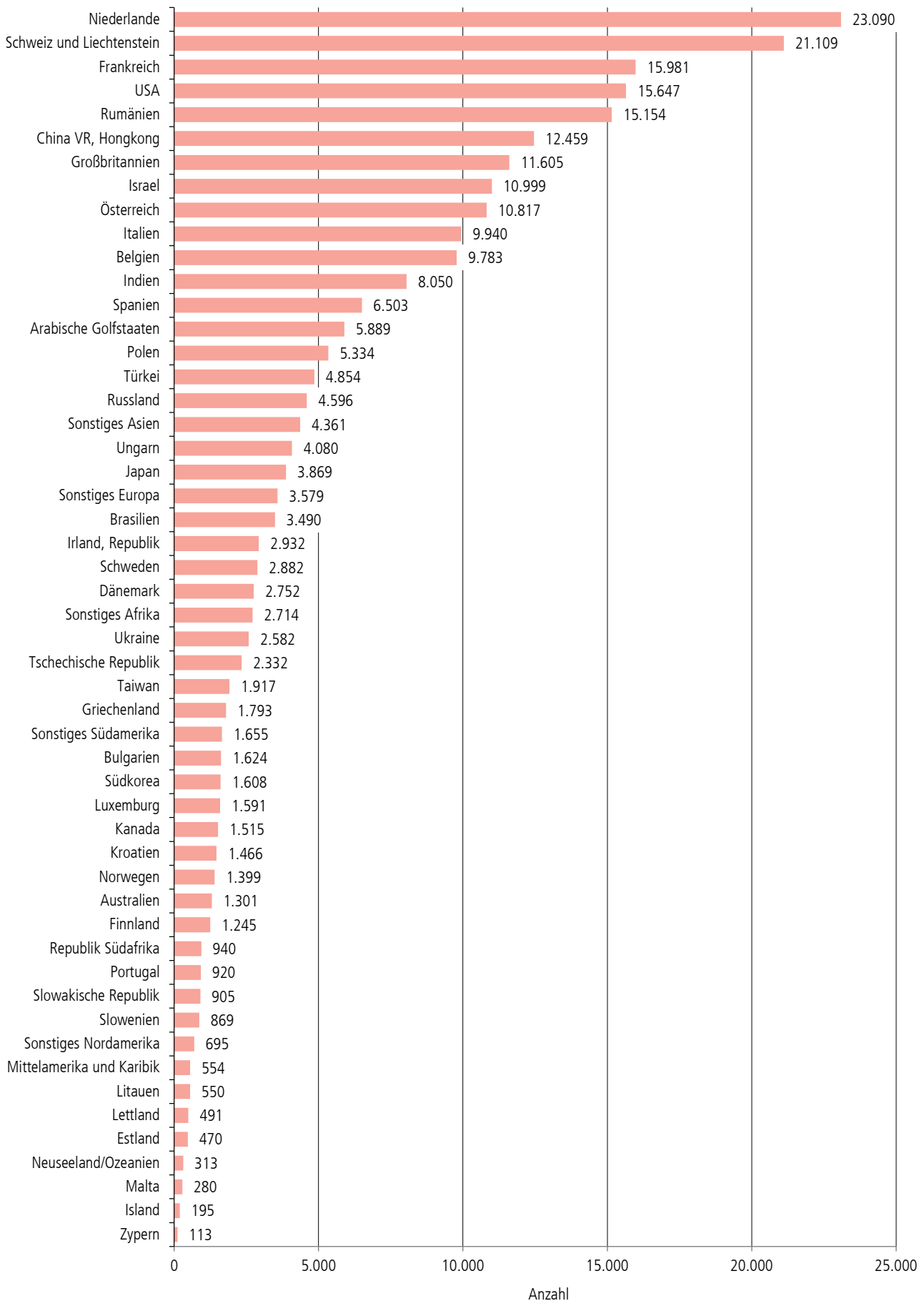


TOURISMUS IN KARLSRUHE IM OKTOBER 2017 NACH BETRIEBSART

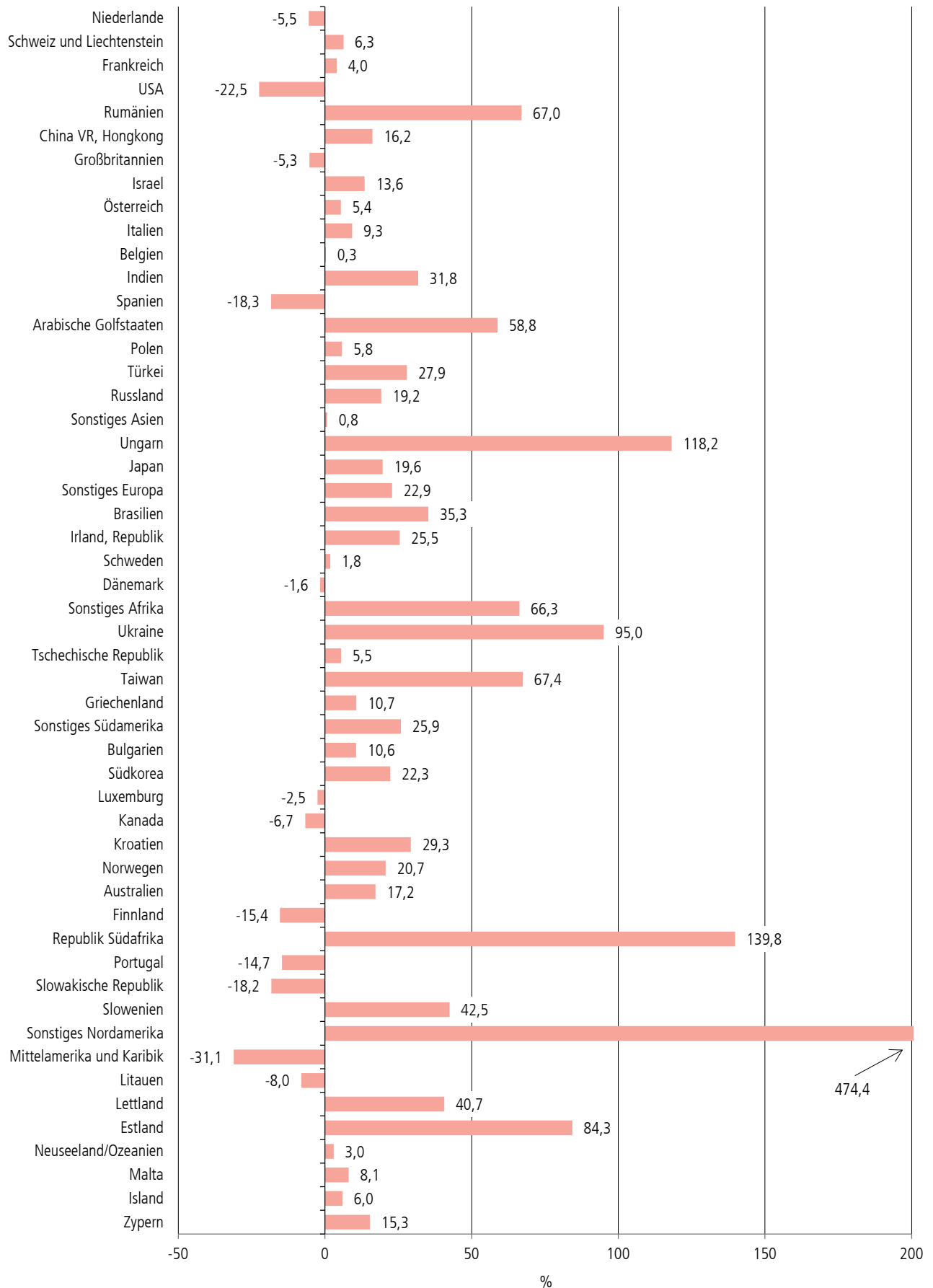
Betriebsart	Ankünfte		Übernachtungen		Durchschnittliche Verweildauer	Auslastung der Schlafgelegenheiten
	Oktober	2017 insgesamt	Oktober	2017 insgesamt		
	Anzahl				in Tagen	in %
Hotel	28.784	275.798	47.673	460.612	1,7	49,2
Hotel garni/Pension	24.465	235.127	45.478	416.814	1,9	54,2
Gasthof	1.275	14.901	3.784	36.456	3,0	38,4
Sonstige Betriebe ¹	3.652	34.873	7.729	69.473	2,1	39,3
Insgesamt	58.176	560.699	104.664	983.355	1,8	49,8

¹ „Parahotellerie“: Erholungsheim, Sportschule, Jugendherberge, Naturfreundehaus und Campingplatz.

ÜBERNACHTUNGEN IN KARLSRUHE VON JANUAR BIS OKTOBER 2017 NACH HERKUNFTSLÄNDERN



VERÄNDERUNG DER ÜBERNACHTUNGEN IN KARLSRUHE VON JANUAR BIS OKTOBER 2017 GEGENÜBER DEM VORJAHRESZEITRAUM NACH HERKUNFTSLÄNDERN



ANKÜNFTEN UND ÜBERNACHTUNGEN IN KARLSRUHE IM OKTOBER 2017 NACH HERKUNFTSLÄNDERN

Herkunftsland	Ankünfte			Übernachtungen		
	Oktober 2017	Veränderung zum Oktober 2016		Oktober 2017	Veränderung zum Oktober 2016	
	Anzahl		%	Anzahl		%
Bundesrepublik Deutschland	46.007	-707	-1,5	79.118	1.060	1,4
Ausland zusammen	12.082	1.002	9,0	25.356	2.733	12,1
davon:						
Belgien	346	-80	-18,8	486	-203	-29,5
Bulgarien	71	7	10,9	182	25	15,9
Dänemark	104	-1	-1,0	176	-39	-18,1
Estland	26	12	85,7	101	84	494,1
Finnland	77	25	48,1	114	14	14,0
Frankreich	1.154	134	13,1	1.865	323	20,9
Griechenland	82	-	-	196	-11	-5,3
Großbritannien	475	14	3,0	815	-11	-1,3
Irland, Republik	368	248	206,7	817	516	171,4
Island	24	23	2.300,0	46	39	557,1
Italien	437	-89	-16,9	858	-110	-11,4
Kroatien	54	5	10,2	126	-17	-11,9
Lettland	28	4	16,7	82	45	121,6
Litauen	27	5	22,7	75	51	212,5
Luxemburg	69	-84	-54,9	119	-136	-53,3
Malta	23	18	360,0	48	37	336,4
Niederlande	840	-45	-5,1	1.254	-8	-0,6
Norwegen	59	1	1,7	93	-11	-10,6
Österreich	527	-38	-6,7	986	-233	-19,1
Polen	312	85	37,4	568	165	40,9
Portugal	33	-1	-2,9	57	-18	-24,0
Rumänien	235	58	32,8	1.576	-15	-0,9
Russland	235	42	21,8	635	189	42,4
Schweden	185	36	24,2	271	7	2,7
Schweiz und Liechtenstein	1.440	-182	-11,2	2.243	-183	-7,5
Slowakische Republik	34	-13	-27,7	78	-48	-38,1
Slowenien	44	14	46,7	94	31	49,2
Spanien	313	-22	-6,6	686	-118	-14,7
Tschechische Republik	95	-8	-7,8	193	19	10,9
Türkei	251	34	15,7	603	61	11,3
Ukraine	107	4	3,9	563	399	243,3
Ungarn	123	38	44,7	313	117	59,7
Zypern	4	-	-	8	-17	-68,0
Sonstiges Europa	194	70	56,5	463	227	96,2
Republik Südafrika	22	-57	-72,2	53	-71	-57,3
Sonstiges Afrika	104	13	14,3	208	22	11,8
Kanada	83	15	22,1	181	32	21,5
USA	591	-468	-44,2	1.371	-620	-31,1
Mittelamerika und Karibik	39	12	44,4	78	13	20,0
Brasilien	131	-10	-7,1	602	272	82,4
Sonstiges Nordamerika	491	480	4.363,6	586	556	1.853,3
Sonstiges Südamerika	45	-17	-27,4	125	-87	-41,0
Arabische Golfstaaten	183	130	245,3	728	536	279,2
China VR, Hongkong	814	408	100,5	1.736	965	125,2
Indien	193	46	31,3	692	-152	-18,0
Israel	307	33	12,0	922	79	9,4
Japan	154	-24	-13,5	320	-99	-23,6
Südkorea	110	33	42,9	154	14	10,0
Taiwan	202	128	173,0	236	135	133,7
Sonstiges Asien	163	-22	-11,9	473	-2	-0,4
Australien	40	-13	-24,5	79	-25	-24,0
Neuseeland/Ozeanien	14	1	7,7	22	-6	-21,4
Ohne Angaben	87	30	52,6	190	112	143,6
Insgesamt	58.176	325	0,6	104.664	3.905	3,9

